

# PROGRAM för



# SKALAFLYGTÄVLING

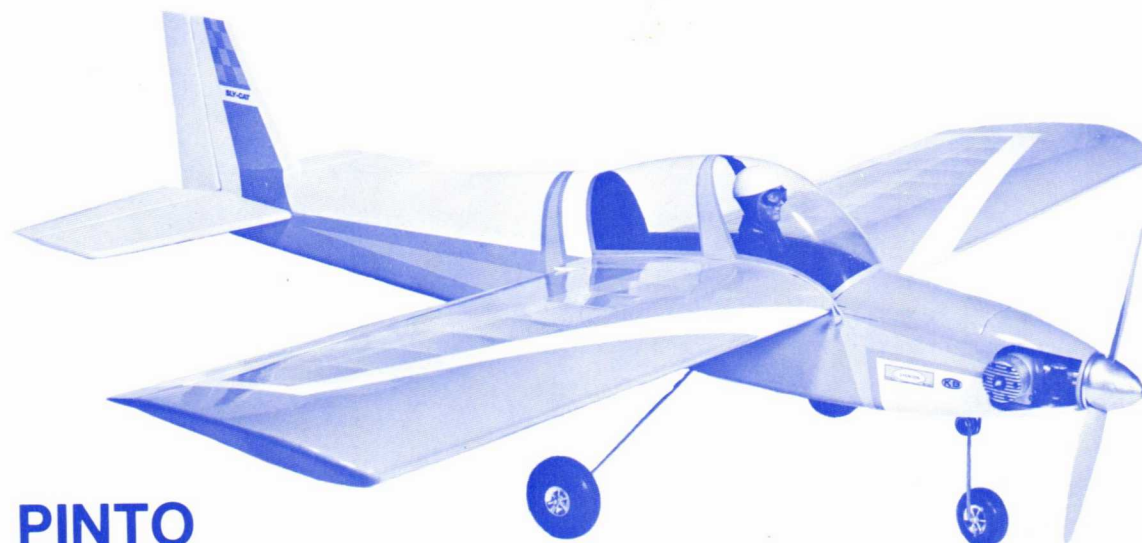
## 5-6 juni 1976

### stockholm - barkarby

# ”SVENSON”

## KVALITETSBYGGSATSER FRÅN BELGIEN

Allt från enkla gummimotormodeller i balsa till avancerade R/C-modeller!



### PINTO

En ny, elegant och lättbyggd modell.  
Lämplig motor 5-6.5 cc.  
Lämplig radio Multiplex 4-kanal  
Spännvidd 1500 mm.

**BYGGSATS Kr. 285:-**



### PIPER CUB J-3

Ny populär modell efter populär prototyp.  
Lämplig motor 2.5-6 cc.  
Lämplig radio Multiplex 4-kanal.  
Spännvidd 1680 mm.

**BYGGSATS Kr. 325:-**

Generalagent:

# WENTZELS

Fack, 161 14 Bromma  
Ordertelefon 08/25 25 10

Butik:  
Mäster Samuelsgatan 65  
Stockholm  
Tel. 08/20 44 75 (ej ordertel)

Ärade publik,

Stockholms Radioflygklubb hälsar Er välkomna till vår skalaflygtävling som arrangeras för femte året i följd.

Tävlingen går i korthet ut på att den tävlande så naturtroget som möjligt skall bygga och sedan dessutom flyga en modell, som är en förminskning av ett flygplan som finns eller har funnits.

Tävlingen inleds med att de tävlande visar upp sina flygplan för ett domarkollegium, som är specialister på att bedöma modellens likhet med förebilden dvs. på fackspråk "skalenlighet". För att förenkla bedömningen får domarna inte granska modellerna på mindre än tre meters avstånd. Avsikten är att inte locka de tävlande att göra modellerna för detaljrika. Många detaljer t.ex. cockpit-inredning gör modellerna tunga och försämrar därmed flygförmågan.

Tävlingens andra moment, som kanske är för publiken mest intressant och för piloten mest spännande, är flygningen. Den bedöms av ett på flygmanövrar specialiserat domarteam. Vissa manövrar, som är beskrivna längre fram i programmet, är obligatoriska och skall alltså utföras av samtliga tävlande. Dessutom har piloten att välja tre fria manövrar vilka dock skall kunna ha utförts av modellens förebild.

Vid den här tävlingen uppvisas resultaten av många timmars för att inte säga års arbete. Först gäller det att skaffa dokumentation och bilder på det verkliga flygplanet. Sedan följer en lång och mödosam byggnadstid. Många detaljer förutsätter tillgång till svarv och andra specialverktyg, men framförallt behövs fantasi och uppfinningsrikedom hos byggherren. Så kommer slutligen "sanningens ögonblick" då mästerverket skall provflygas. Inte så sällan sker jungfruflygningen på själva tävlingsdagen.

Det är naturligtvis önskvärt, att modellen flyger så likt förebilden som möjligt. Det är ju inte nöjsamt att se en modell av ett sportflygplan rusa omkring i luften med en fart som skulle motsvara hastigheten hos ett jetflygplan. Därför gäller det att välja lämplig skala på modellen. Stora modeller går nämligen att flyga förhållandevis sakta på grund av att den aerodynamiska verkningsgraden är bättre för modeller med stor vingyta.

Det fascinerande med skalaflygning är de obegränsade möjligheterna att bygga och flyga modeller från alla tidsepoker: alltifrån den första tidens livsfarliga flygapparater till nutidens avancerade överljudsflygplan.

Det axplock bilder som visas på följande sidor av förra årets tävlingsmodeller visar flygplan som representerar 60 års flyghistoria. Inte mindre än 30 olika flygplanstyper visades på 1975 års tävling och antalet lär inte bli mindre i år.

Vi i Stockholms Radioflygklubb tillönskar Er nu två njutningsfulla dagar fyllda av flyghistoriska äventyr i miniatyr. Vi hoppas också kunna inspirera Er till ett aktivt deltagande i denna fascinerande skalaflygsport. Börja Din byggplanering nu, så kanske vi får se ditt flygplan vid nästa års skalatävling.

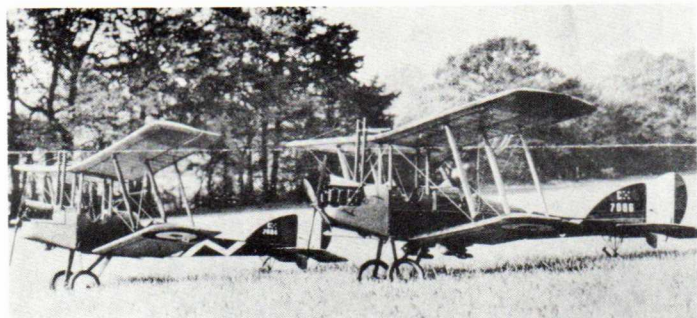
Med hjärtliga skalaflyghälsningar,

Stockholms Radioflygklubb  
Toore Loodin

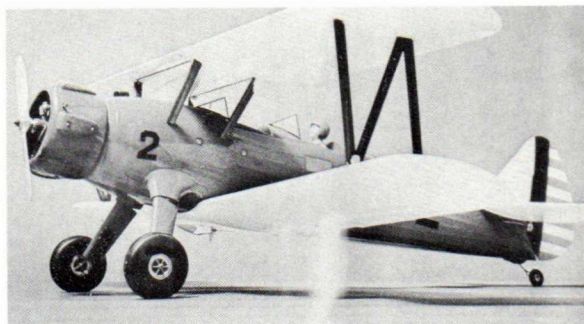


ETT AXPLOCK UR VÅRT STORA SORTIMENT AV SKALAMODELLER: VI ÄR OCKSÅ VÄLFÖRSEDDA MED NYBÖRJARMODELLER, MULTI OCH SKALABÅTAR

BE 2 e



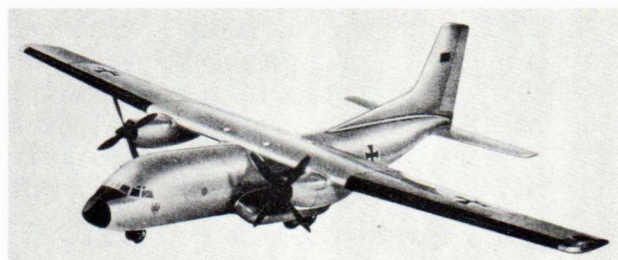
PT 17



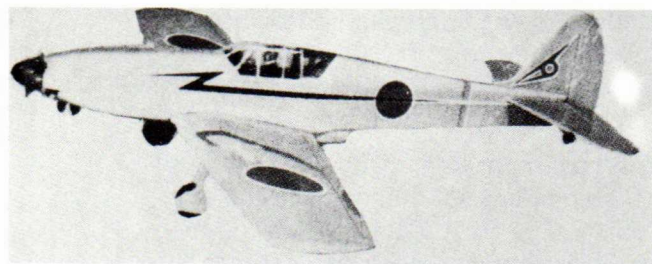
COMMANCE B



TRANSALL



KAWASAKI



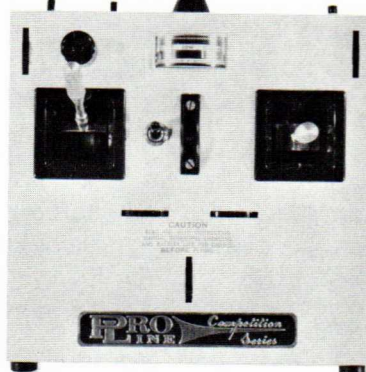
MITSUBISHI



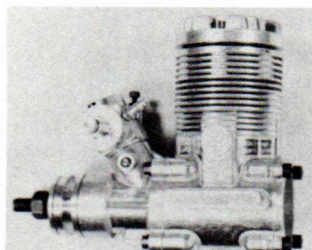
ESSENTIAL



PRO-LINE



HP



Katalog ,Tillägg och prislista Pris:5:-  
Och kom ihåg vårt förmånliga delköp,  
nu även kreditkort, Nyckelkonto.

# ESSEN-AIR

Butik:HANDENS CENTRUM. Öppet ord.affärstider. Tel:08/7778234 , 7771196

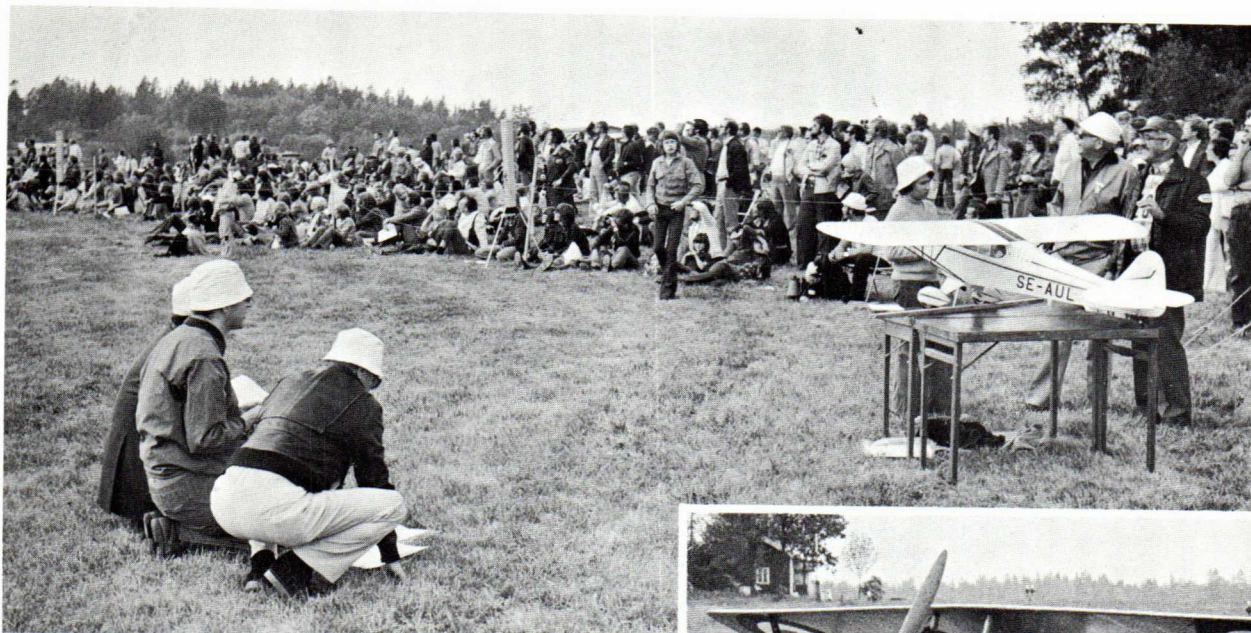
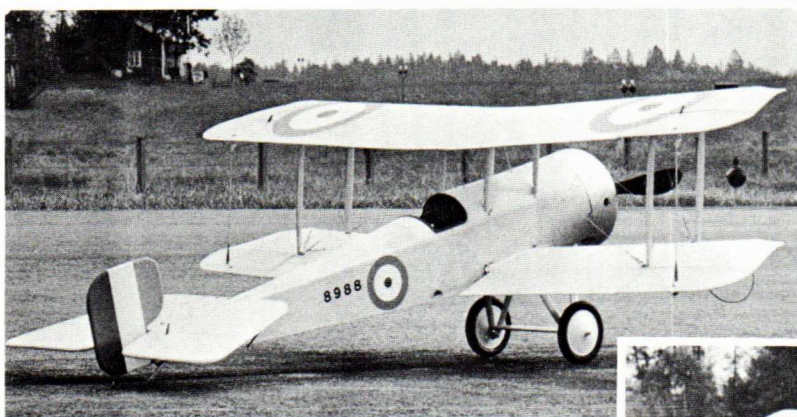


Foto:  
Roland  
Lindfors

Så här går det till  
när domarna granskar en skalamodell.



Nieuport XVIIc ett fran-  
skt jaktflygplan från  
första världskriget.  
Göran Kalderén.

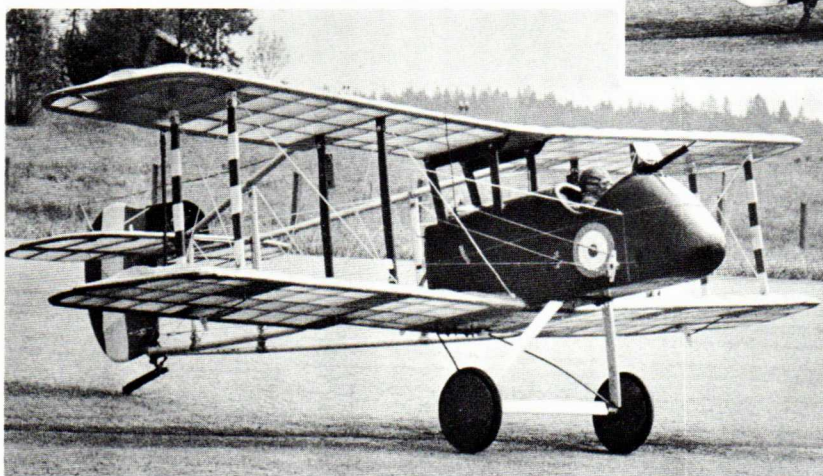


Bristol Scout, från  
england strax före för-  
sta världskriget.  
Olle Ericsson.

Fokker DR-1 (F-1) ett  
av de första flygplanen  
i den berömda konfigura-  
tionen.  
Olle Bergqvist.

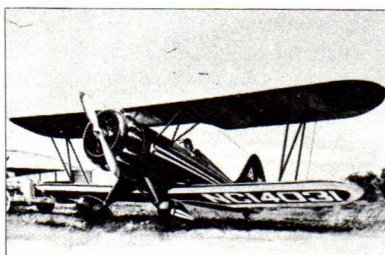


deHaviland DH-2, det  
flygplan som så att  
säga avvärgde det tyska  
hotet under första del-  
en av första världskri-  
get.  
Rolf Söderin.





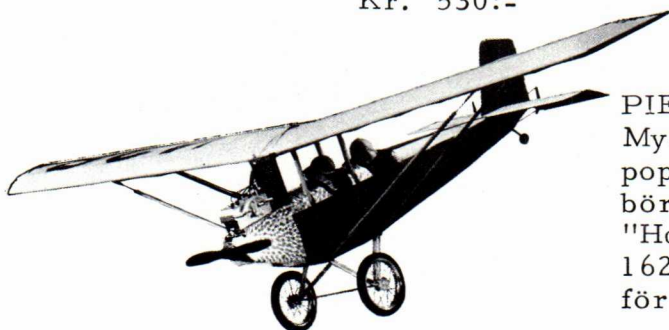
hjälper dig i hobbydjungeln. Vi har mycket stor sortering av alla slag modellflygbyggsatser (i genomsnitt c:a 50 st olika RC-modeller på hyllorna!), RC-bilar, motorer, tillbehör av skilda slag och radiostyrningar. Vi har egen verkstad för service av RC-anläggningar. Och - alla hos oss är aktiva hobbyutövare. TEAM ORBO !!



Waco F-3. En härlig modell från det gyllene 30-talet. Byggsats från Dave Platt av mycket hög kvalitet. Spännv. 150 cm. Kr. 530:-



North American T-28B. Skalamodell av amerikanskt skolflygplan. Relativt lättflugan. Fabr. Dave Platt. Spännvidd 162 cm. Kr. 530:-



PIETENPOL  
Mysig, lättbyggd, lättflugan modell av populärt litet sportflygplan från 30-talets början. Balsabyggsats av hög klass. Fabr. "House of Balsa". Modellens spännvidd är 162 cm och lämplig motor 5-6 cc. Avsedd för 3 RC-funktioner. .... 370:-

HOBBYSHOPPEN MED HOBBYTIDERNA FÖR HOBBYFOLK!!!

Obs! Stängt lördagar från mitten maj - slutet augusti.

Öppettider: månd, tisd, torsd kl. 18-20

Postadress: lördagar kl. 10-13

Box 3026

122 03 Enskede

**ORBO**

Servicebutik:

Lidgatan 20

171 48 Solna

Telefon:

08/83 25 85

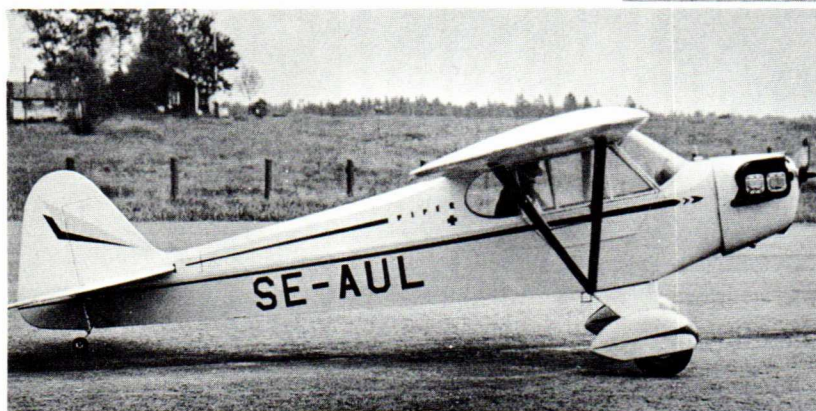


Fokker CV-E i svensk tjänst under tjugotalet. Per-Urban Hjärne.



Boeing F4B2, amerikanskt jaktflygplan under mellankrigstiden. Sten Lindfors.

Stinson SR8 Reliant amerikanskt sportflygplan från tidigt trettiotal. Ingemar Sjöberg.



Piper Cub J 3, sportflygplan och i Sverige strax efter kriget mycket populärt. Modellens förebild flyger fortfarande. Tore Loodin.

deHavilland Tiger Moth skolflygplan från mitten av trettiotalet. Användes också av det svenska flygvapnet. Ove Fredriksson



# SANWA i CENTRUM



## DATA OM SANWA SÄNDARE:

Strömkälla 10,8 V ackumulator 500 mAh  
 Strömförbrukning 130 mA  
 Drifttid ca 4 timmar  
 Mått och vikt 140 × 170 × 55 mm, 950 gram  
 Utbytbar kristall — 8 sektioners teleskopantenn

## MOTTAGARE:

Strömkälla 4,8 V ackumulator 500 mAh  
 Känslighet 2 mikrovolt  
 Puls positiv +3,5 V  
 Mått och vikt 42 × 65 × 23 mm, 53 gram

## SERVON:

	Vridmoment	Mått	Vikt
SM-311	1,8 kpcm	42 × 39 × 20 mm	53 g
SM-307	2,5 kpcm	47 × 39 × 23 mm	60 g
SM-303	4,2 kpcm	47 × 39 × 23 mm	60 g

## Sanwaanläggningar med ackumulatorer

2 kanal med 2 servon	730:—
3 kanal med 2 servon	850:—
4 kanal med 4 servon	1.200:—
6 kanal med 4 servon	1.350:—
S-märkt laddaggregat	75:—

## Sanwa minipropo

Proportionalanläggning komplett med kristaller, batterihållare och med två servoalternativ.

2 kanaler med 2 servon	375:—
2 kanaler med 1 servo och fartreglage	375:—

## Kvalitetsbyggsatser från ledande tillverkare



SVENSON, Belgien



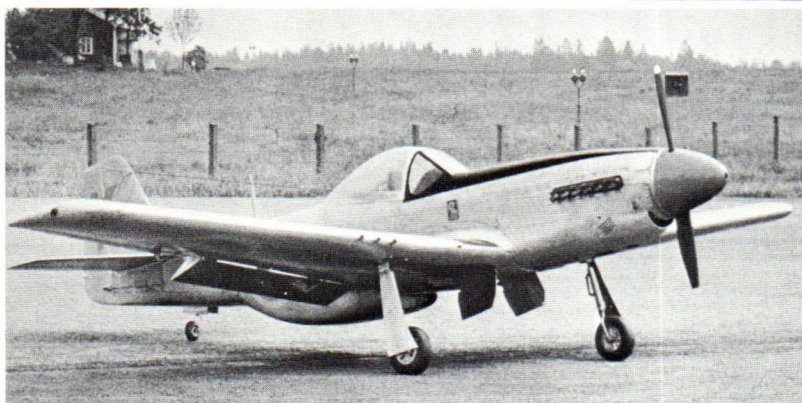
# LEKSAKSHUSET

HORNSGATAN 136 • BOX 9245 • 102 73 STOCKHOLM • TEL. 08/68 33 77



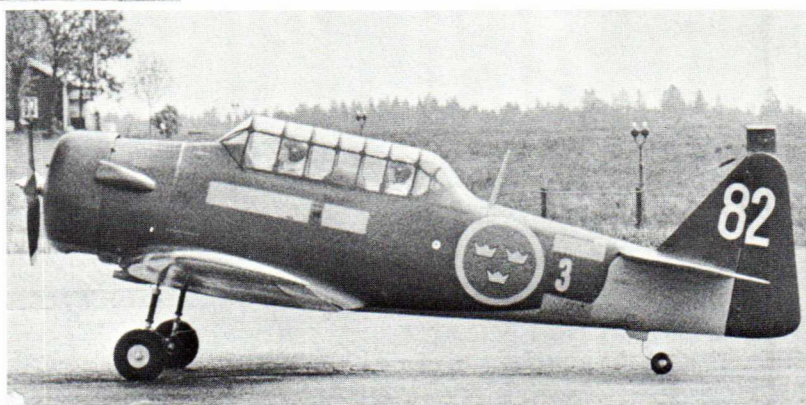
Bücker Bestman, i svenska flygvapnet med beteckningen Sk 25, skolflygplan. Kjell-Åke Elofsson.

Fieseler Storch, tyskt spningsflygplan under andra världskriget som också användes i Sverige i fjällräddningens tjänst. Ove Gustavsson



North American P51 D den version av Mustangen som användes i det svenska flygvapnet. Arvid Holmbom.

North American Harward i svenska flygvapnet med beteckningen Sk 16, ett skolflygplan som kom hit från USA. Tonie Wikström.



Supermarine Spitfire MK 5. Engelskt jaktflygplan som utgjorde ryggraden i det engelska luftförsvaret. Bo Winting.

# MODELLTILLBEHÖRS SPECIALISTEN



**HOBBYBORGEN AB**

HANTVERKAGATAN 87  
BOX 12102, 102 23 STOCKHOLM 12

ORDERTEL: 08-51 83 00

**hobby  
borgen**

